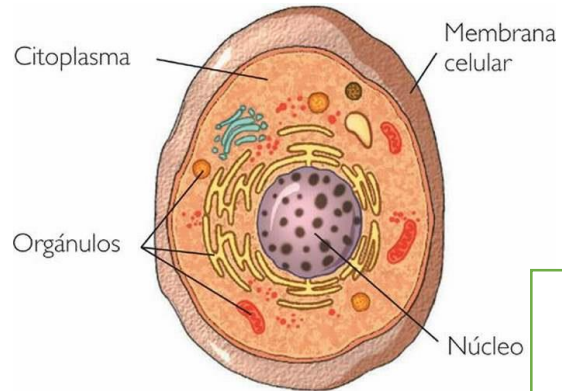


## PARTES DE LAS CÉLULAS Y SUS FUNCIONES.

**CITOPLASMA:** Está en el interior de la célula tiene forma líquida y en él flotan los orgánulos.



**MEMBRANA CELULAR:** Parte externa de la célula, esta parte trabaja en la **FUNCIÓN DE RELACIÓN.**

**ORGÁNULOS:** Fabrican sustancias y obtienen energía, trabaja en la **FUNCIÓN DE NUTRICIÓN.**

**NÚCLEO:** Tiene el material que se necesita para la **FUNCIÓN DE REPRODUCCIÓN.**

## Clasificación de las plantas

