

# TEMA 1. UNOS SERES VIVOS MUY IMPORTANTES

## SERES INERTES



**No tienen vida**, por ejemplo una piedra no nace, no crece, no se alimenta, no se reproduce...



## SERES VIVOS



Realizan las funciones vitales: **nutrición, reproducción y relación**. Un gato es un ser vivo porque nace, crece se alimenta, se relaciona y muere.



## LOS CINCO REINOS

Cinco grupos de seres vivos)

Reino de los animales



Reino de las plantas



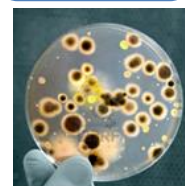
Reino de los hongos



reino de las algas



Reino de las bacterias

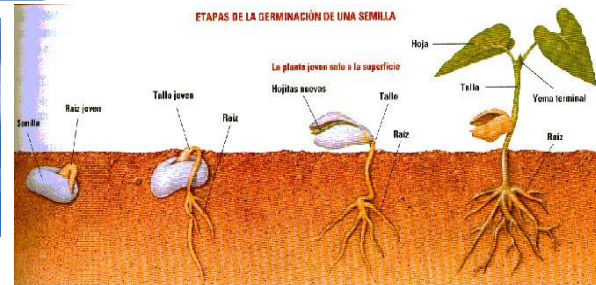
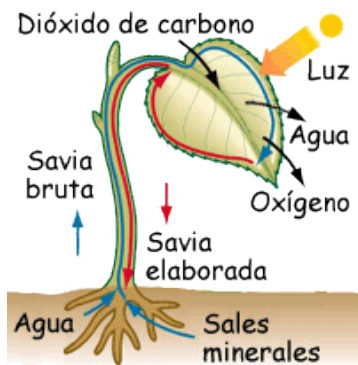


# LAS PLANTAS

Pueden **fabricar** su propio **alimento** a partir de agua, sales minerales, dióxido de carbono y la luz del sol

Están **fijas** al suelo y no pueden andar, pero se pueden **relacionar**, por ejemplo mueven sus tallos y sus hojas para buscar el sol.

se **reproducen** (tienen hijos) a través de **semillas**



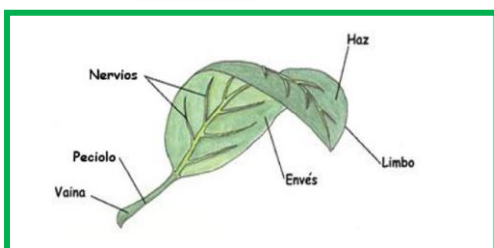
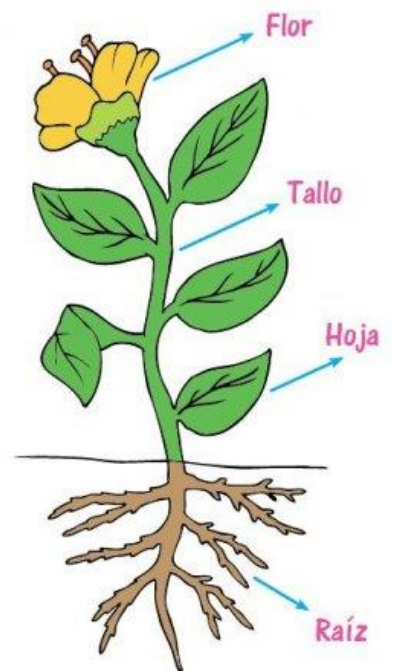
Centros de la Naturaleza, 2º de ESO, Victoria Vives

## LAS PARTES DE LA PLANTA

La planta **fabrica** su propio **alimento** en las **hojas** para eso necesita sustancias que coge del suelo, luz del sol y un gas que está en el aire, dióxido de carbono

El tallo está fuera de la tierra y **sostiene** las **hojas**

La **raíz** sujeta la planta al suelo y toma el agua y las sales minerales que hay en el **suelo**



# LAS PLANTAS

## CON FLORES



rosal

## SIN FLORES



musgo



helecho

# LAS PLANTAS SEGÚN SU TALLO



## PLANTAS LEÑOSAS



Árbol



Tienen un **tallo grueso** que se llama **tronco**



arbusto



Tienen un **tallo más fino**

## PLANTAS HERBÁCEAS



trigo



margarita



Tienen un **tallo delgado y flexible** (se puede doblar)

## APRENDE EL NOMBRE DE ALGUNOS ÁRBOLES



pino



abeto



naranjo



ficus

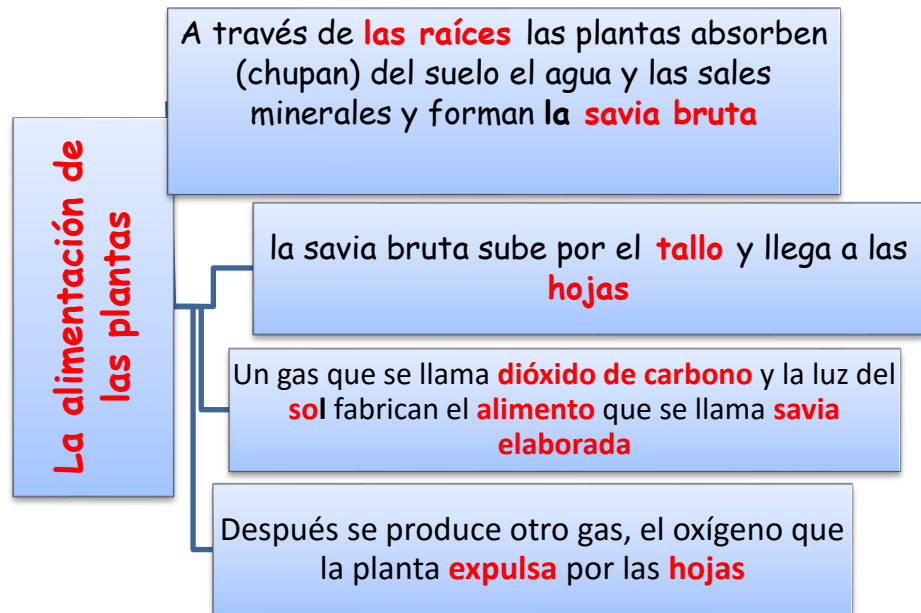


sauce



roble

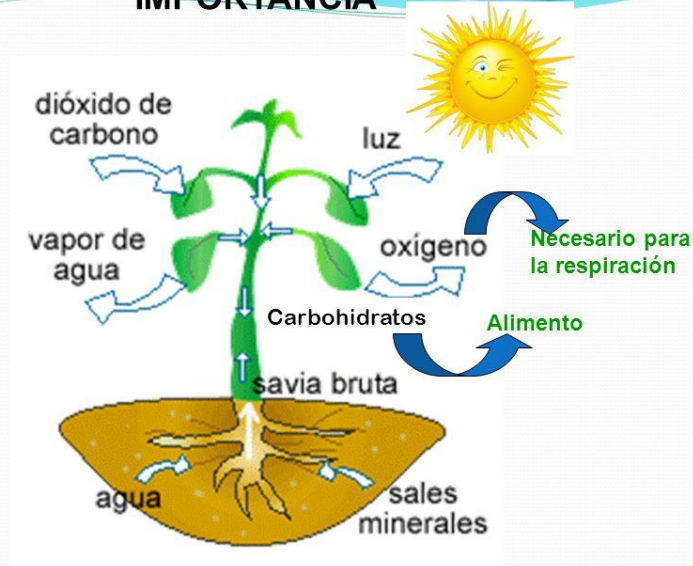
Las plantas necesitan **agua, sales minerales, la luz del sol y el aire** para fabricar (hacer) su propio alimento



**La fotosíntesis** es todo lo que hacen las plantas para fabricar su alimento



## IMPORTANCIA

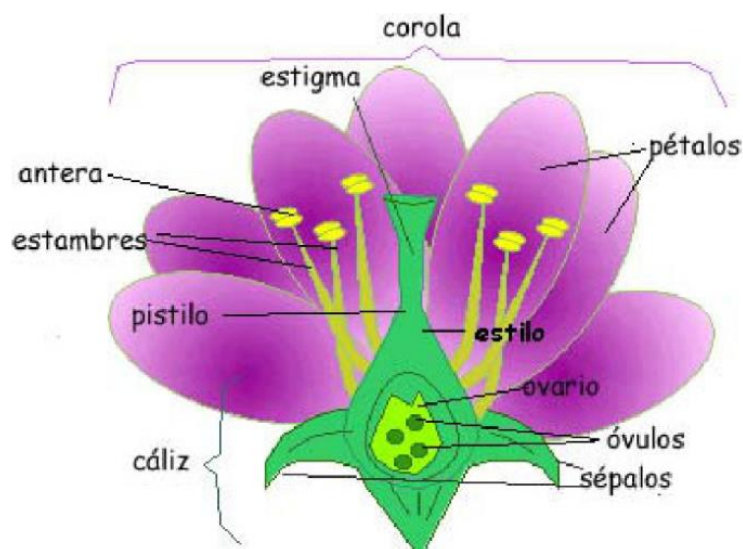


Prof: Neyda Simosa (2011-1)

## LA REPRODUCCIÓN DE LAS PLANTAS

Las plantas **se reproducen** a través de las **flores**. La flor tiene **tres partes**:

- ❖ **EL CÁLIZ**: está formada por los **sépalos** (hojas verdes)
- ❖ **LA COROLA**: está formada por **hojas de colores**
- ❖ **LOS ESTAMBRES**: Es la parte **masculina** de la flor
- ❖ **EL PISTILO**: es la parte **femenina** de la flor. Produce (hace) los granos de **polen**



**La polinización** es el paso del polen de los estambres al pistilo.

- El **polen se transporta** gracias al **viento** y a algunos animales como **las abejas** (llevan el polen pegado en sus patas)
- Cuando **el polen** llega al **pistilo**, baja y va al **ovario**
- En el ovario se unen el **óvulo** y el **polen** y se forma la **semilla**
- El **ovario** crece y se **transforma**(cambia) en **fruto**
- Cuando los frutos están maduros caen al suelo y las semillas crecen y nace una nueva planta. Este proceso se llama **germinación**

