

TEMA 10.-LOS ANIMALES

Los animales se clasifican en dos grupos: **vertebrados** e **invertebrados**. Los animales vertebrados son los que tienen esqueleto (huesos). Todos los demás animales están dentro del grupo de los invertebrados.

LOS ANIMALES INVERTEBRADOS

Son los animales que no tienen esqueleto. Dentro de este grupo hay muchas especies de animales, lo único que tienen en común (sólo se parecen) es que no son vertebrados.



Esponjas celentéreos equinodermos gusanos
Esponja coral estrella de mar lombriz

ANIMALES

MOLUSCOS:

INVERTEBRADOS



(No tienen huesos)

gasterópodos bivalvos cefalópodos
Caracol mejillón pulpo

ARTRÓPODOS:



Crustáceos arácnidos miriápodos insectos

Cangrejo araña ciempiés mariposa

1. ESPONJAS, CELENTÉREOS Y EQUINODERMOS

LAS ESPONJAS

Las esponjas **son los animales más simples (sencillos, normales) que existen**. Todas viven en el agua, pegadas a las rocas. Su cuerpo está lleno de agujeros por los que circula el agua.



LOS CELENTÉREOS

Los celentéreos son animales acuáticos (viven en el agua). Su cuerpo tiene una simetría radial (tiene varias partes iguales, como una rueda o una flor).



Simetría radial

Tienen una forma parecida a una bolsa, con un solo orificio (agujero) que sirve a la vez de boca y ano (agujero por el que sale la caca). Son celentéreos los corales y las medusas.



Coral



Medusa

LOS EQUINODERMOS

Los equinodermos tienen también una simetría radial. Tienen la boca en el centro del cuerpo, y debajo de la piel tienen unas capas muy duras. Algunos tienen púas.

Viven en el fondo del mar, y **se desplazan (se mueven) arrastrándose muy despacio, gracias a unos tubos muy finos que tienen debajo de su cuerpo.**

Son **equinodermos** el erizo de mar y la estrella de mar.



Estrella de mar



Erizo de mar

2. GUSANOS Y MOLUSCOS

LOS GUSANOS

Los gusanos tienen el cuerpo alargado, blando y sin patas. Su piel es húmeda. La mayoría vive en el agua, aunque unos pocos viven en suelos húmedos.



LOS MOLUSCOS

El cuerpo de los moluscos es blando, no tienen patas y su piel es húmeda. La mayoría tiene una capa dura que les protege: la concha.

Casi todos los moluscos viven en el agua, sólo unos pocos viven en la tierra, como por ejemplo los caracoles.

Hay tres grupos de moluscos:

***Gasterópodos:** tienen una concha y cuando están en peligro se esconden dentro de ella. Se mueven arrastrándose muy despacio, gracias a un músculo que tienen en su parte inferior (debajo) que se llama pie. Los caracoles y las babosas son gasterópodos.



El caracol es un **gasterópodo**

***Bivalvos:** su concha está formada por dos partes que se juntan cuando el animal está en peligro (sienten un peligro). Son bivalvos los mejillones y las almejas.



El mejillón y la almeja son **bivalvos**

***Cefalópodos:** su concha está debajo de la piel, y algunos no tienen concha. Su boca tiene tentáculos.



Tentáculos

Los pulpos y los calamares, son cefalópodos.



El pulpo y el calamar son **cefalópodos**

3. ARTRÓPODOS

Los artrópodos tienen un **esqueleto externo** (por fuera), pero no está formado por huesos. Está formado por una sustancia dura que los protege. Tienen varios pares de patas, antenas y mandíbulas.



Mandíbula

Hay cuatro grupos de artrópodos:

***Crustáceos:** tienen diez patas, y un esqueleto muy duro. La mayoría vive en el mar. Son crustáceos los cangrejos y las gambas.



Cangrejo



Gamba

***Arácnidos:** tienen ocho patas, y no tienen antenas. Son carnívoros. Por ejemplo, las arañas.



Araña

***Miriápodos:** tienen muchas patas. Por ejemplo, el ciempiés.



Ciempiés

***Insectos:** son el grupo más numeroso (hay muchos). Tienen seis patas, y la mayoría tiene cuatro alas. Aunque hay algunos que no tienen alas, por ejemplo las hormigas. Casi todos los insectos viven en la tierra. Son insectos las mariposas, las moscas, los saltamontes...



Las mariposas, las moscas y los saltamontes son ejemplos de **insectos**

4. LOS VERTEBRADOS

Los animales vertebrados tienen un **esqueleto interno** (por dentro), formado por huesos. Una parte muy importante del esqueleto es la **columna vertebral**, su función es sostener el cuerpo. Está formada por numerosos (muchos) huesos llamados **vértebras**. El cráneo también es muy importante, porque protege el cerebro.



La columna vertebral está formada por vértebras

Los vertebrados tienen **extremidades**, gracias a ellas podemos movernos. Las extremidades de los animales son: las patas, las alas y las aletas.

Hay cinco grupos diferentes de animales vertebrados: PECES, ANFIBIOS, REPTILES, AVES Y MAMÍFEROS.



**ANIMALES
VERTEBRADOS**



PECES



ANFIBIOS



AVES



MAMÍFEROS

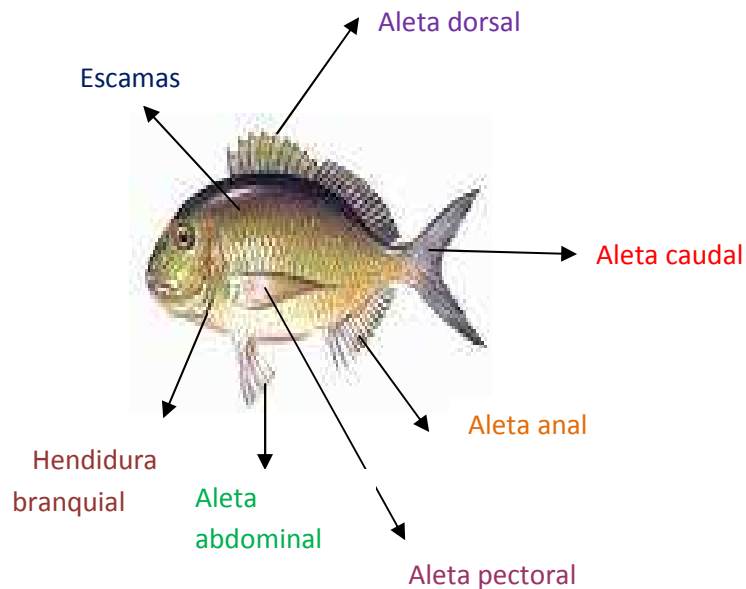
5. PECES

Los peces son el grupo más antiguo y numeroso (hay muchos) del grupo de los vertebrados. Su cuerpo está adaptado (preparado) para vivir en el agua.

CARACTERÍSTICAS DE LOS PECES:

- Su cuerpo es largo y delgado en los extremos (la cabeza y la cola). Se mueven gracias a las aletas.
- La piel de los peces es viscosa (pegajosa, húmeda), y tiene escamas que protegen su cuerpo.
- Los peces respiran por las branquias. Para respirar, los peces cogen el oxígeno que hay en el agua, y gracias a las branquias expulsan (echan) el dióxido de carbono.
- Los peces se reproducen (nacen) por huevos.

PARTES DE UN PEZ



6. ANFIBIOS Y REPTILES

LOS ANFIBIOS

- Su piel está desnuda y húmeda.
- Sus extremidades son patas musculosas.
- Son de sangre fría, no pueden estar en lugares muy calurosos porque se secan y se mueren.
- Las crías nacen en el agua y respiran por branquias, los adultos (mayores) viven en la tierra y en el agua y respiran por branquias y por pulmones.
- Se alimentan de insectos.
- **Son ovíparos, se reproducen por huevos.**



Salamandra



Rana

La rana tiene una METAMORFOSIS, va cambiando mucho desde que nace hasta que se hace adulta. Primero el huevo se transforma en un embrión, después cuando sale del huevo se transforma en un renacuajo que tiene cola y respira por branquias y por último se convierte en rana adulta, aparecen las patas y desaparecen la cola y las branquias.



METAMORFOSIS

LOS REPTILES

- Su cuerpo está cubierto de escamas.
- Sus extremidades tienen forma de patas, que son muy cortas y algunos reptiles como la serpiente no tienen patas.
- Su temperatura corporal es variable, cambia, no es siempre la misma, por eso son animales de sangre fría.
- Respiran por pulmones.
- La mayoría son carnívoros.
- **Son ovíparos, se reproducen por huevos.**



El cocodrilo, la serpiente y la tortuga son reptiles

7. AVES

- **Su cuerpo está cubierto (tapado) de plumas.**
- **Sus extremidades tienen forma de alas.**
- Su cuerpo está siempre a la misma temperatura.
- Respiran por pulmones.
- Su boca es un **pico** sin dientes.
- Son ovíparas, se reproducen por huevos.



8. MAMÍFEROS

- Los animales mamíferos son **vivíparos**, no nacen de huevos. **Vivíparo significa que nacen del vientre (barriga) de la madre.**
- Los animales mamíferos se alimentan (comen) de la leche de su madre.
- Su piel está cubierta de pelos.
- Los mamíferos tienen cuatro extremidades. Sus extremidades tienen forma de patas, para desplazarse, pero los acuáticos tienen aletas, como los delfines o las ballenas y los voladores tienen alas, como el murciélago.

- Los animales mamíferos tienen temperatura constante (tienen siempre la misma temperatura, no cambia).
- Todos los mamíferos respiran por pulmones.

