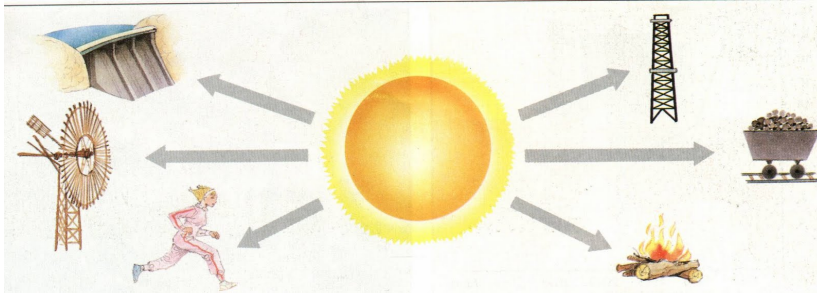


LA LUZ

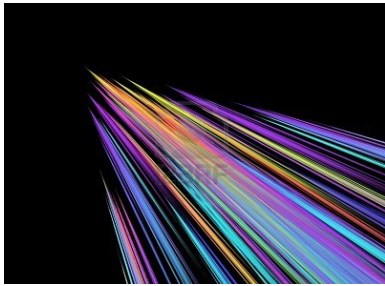
¿Recuerdas?

La luz tiene energía.

La energía de la luz se llama energía luminosa.

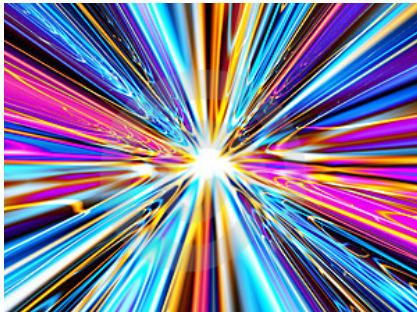
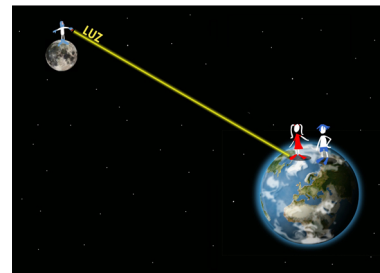


1. LA LUZ SE MUEVE



La luz se mueve, pero parece que no se mueve porque es muy, muy rápida. No hay nada más rápido que la luz.

Viaja a 300.000 km por segundo. Por ejemplo, la luz del sol tarda 8 minutos y 30 segundos en llegar a la Tierra.



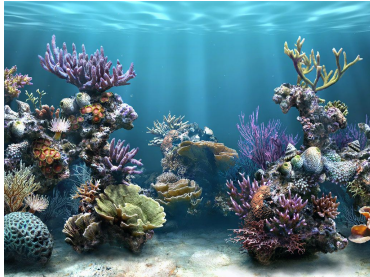
La luz se puede mover en todas las direcciones



Pero solo se mueve en línea recta

2. LA LUZ Y LOS OBJETOS.

Un objeto es transparente cuando la luz pasa a través de él con facilidad y puedes ver los objetos que hay detrás o dentro de ellos.



Por ejemplo: el cristal, el agua, el alcohol, el aire etc.

Un objeto es translúcido cuando solo puede atravesarlos una parte de la luz.



Los objetos que hay detrás se ven borrosos (no muy bien)
Por ejemplo: una tela fina, papel cebolla, un folio etc..



Un objeto es opaco cuando la luz no puede pasar a través de él. Los objetos que hay detrás no podemos verlos.
Por ejemplo: la madera, el metal, el cartón, la cerámica etc.



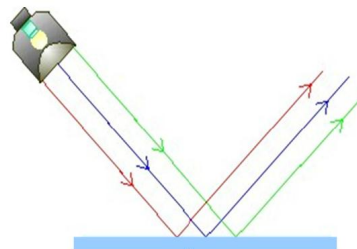
Cuando la luz choca con un objeto opaco detrás del objeto queda una **sombra**.

3. LA REFLEXIÓN DE LA LUZ

La luz rebota igual que una pelota cuando choca contra un objeto opaco. Este rebote de la luz se llama reflexión. Vemos los objetos gracias a la luz reflejada.

Reflexión= sustantivo

Reflejar= verbo

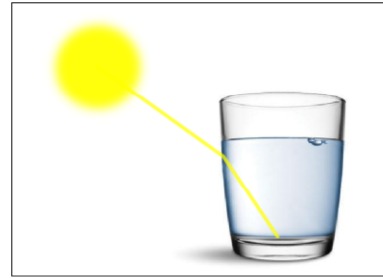


Casi todos los objetos reflejan solo una parte de la luz.

Los espejos reflejan toda la luz, por eso puedes verte en ellos.

4. LA REFRACCIÓN DE LA LUZ

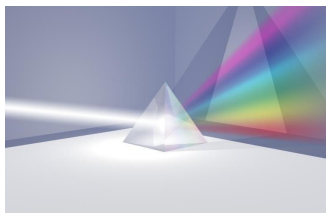
La luz cambia de dirección cuando atraviesa un objeto transparente. Por ejemplo, cuando atraviesa el agua.



El cambio de dirección de la luz se llama **refracción**.

5. LA LUZ Y LOS COLORES

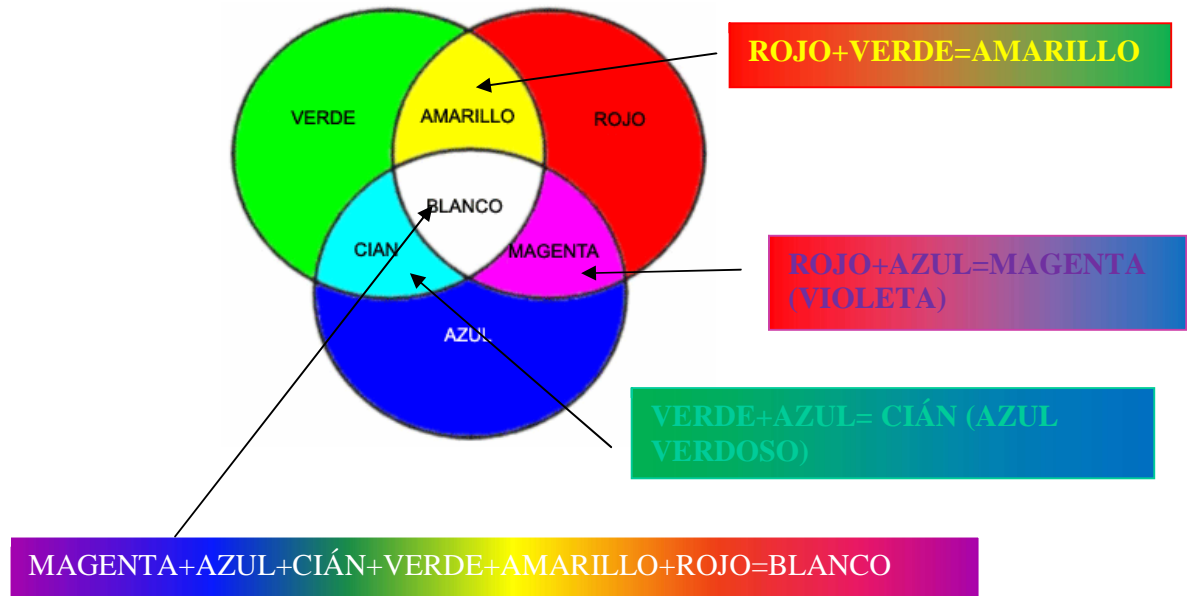
La luz blanca está formada por todos los colores. Podemos ver todos los colores de la luz en el arco iris



También podemos verlos con un prisma de cristal.

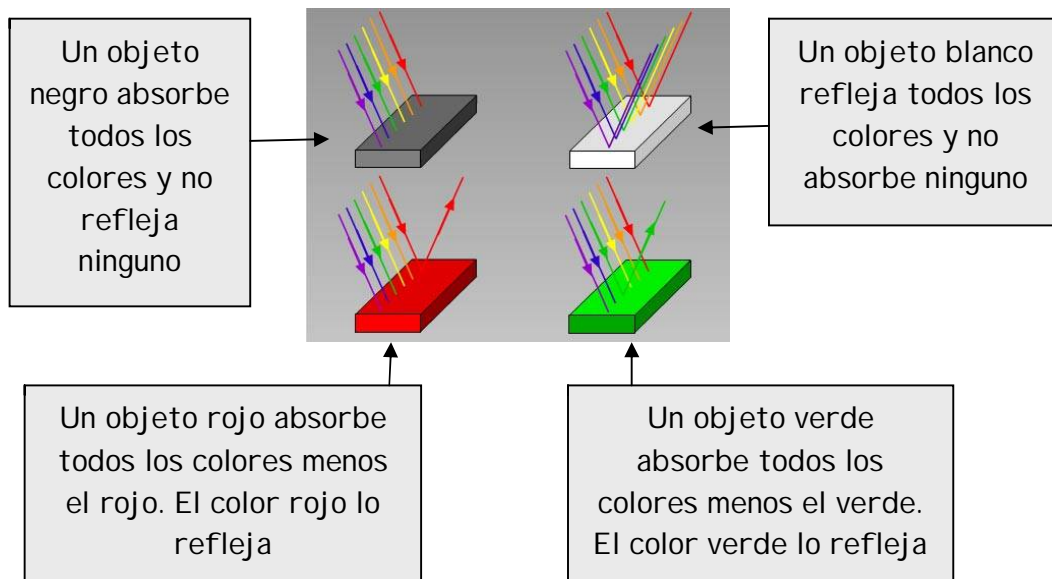
Los colores **primarios** (más importantes) de la luz son el rojo, el verde y el azul.

Mezclando estos 3 colores podemos conseguir todos los demás



6. EL COLOR DE LOS OBJETOS

Los objetos reflejan una parte de la luz y otra parte la absorben.



7. FUENTES DE LUZ NATURALES Y ARTIFICIALES

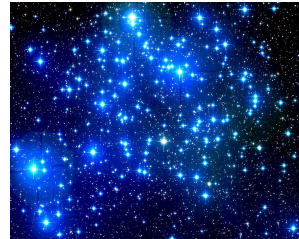
Fuente de luz= Origen de la luz, cosas o seres que producen luz

Fuentes naturales (de la naturaleza)



El sol es la más importante. Es la estrella que está más cerca

Las otras estrellas. Dan poca luz porque están muy lejos



Los relámpagos. Son electricidad

El fuego. En las épocas antiguas servía para tener luz por la noche



Algunos seres vivos:



luciérnagas (insectos que brillan por la noche), algunos peces que viven muy en el fondo del mar...



Fuentes artificiales (creadas por el hombre)

La luz eléctrica es la más importante.

