

LAS PLANTAS

1. CARACTERÍSTICAS (CÓMO SON) DE LAS PLANTAS

- ❖ Las plantas son seres vivos, nacen, crecen, se alimentan, se reproducen y mueren.



- ❖ Casi todas las plantas **nacen de semillas**. Cada planta produce (hace, tiene) muchas semillas y cuando las

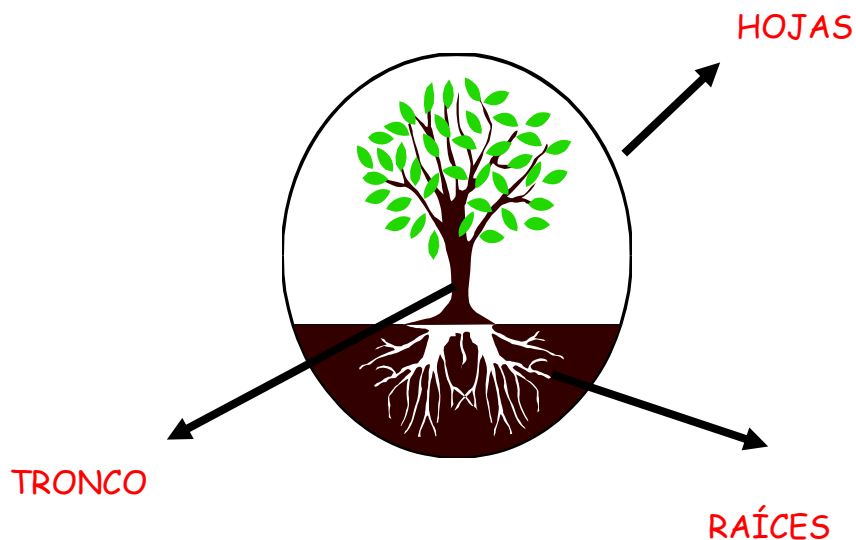


semillas se meten en la tierra (se plantan) y se riegan (se echa agua) nace una nueva planta.

- ❖ Las plantas y los animales son diferentes, porque las plantas fabrican(hacen) su alimento y los animales tienen que buscarlo y además las plantas no pueden desplazarse (andar) y los animales si pueden
- ❖ las plantas no tienen sentidos

2. LAS PARTES DE LA PLANTA

LAS PARTES DE LA PLANTA



3. CLASIFICACIÓN (GRUPOS) DE PLANTAS DEPENDIENDO DE CÓMO ES EL TALLO

- ❖ **TALLOS HERBÁCEOS** Las hierbas tienen el tallo delgado y flexible



(se puede doblar). Viven poco tiempo, menos de un año



Las margaritas



y las amapolas

son hierbas

- ❖ **Los arbustos** son más grandes que las hierbas. Tienen el tallo duro y son más grandes que las hierbas



romero

- ❖ **TALLOS LEÑOSOS** Los árboles tienen el tronco duro y grueso (gordo). Pueden vivir muchos años y son altos.



pino



abeto



naranja



figus



sauce



roble

4. Clasificación de las plantas según su uso (para que sirven)

❖ **Ornamentales:** para adornar nuestras casas y nuestros jardines



rosa



clavel



palmera

❖ **Alimenticias:** sirven para alimentarnos (comer)



trigo (con él se hace el pan)



maiz (con él hacemos palomitas)



judías verdes



lechuga

❖ Algunas plantas son malas para el cultivo de otras plantas y hay que quitarlas. **Se llaman malas hierbas**

5. PARTES DE LA PLANTA

RAIZ: la planta coge el agua y el alimento a través de la raíz (explicar con L.S.E)

TALLO: sirven para sostener (para que no se caigan) las ramas y las hojas

LAS HOJAS: son verdes, algunas se caen en otoño y otras no se caen. Las plantas que pierden sus hojas en otoño se llaman de **hoja caduca** y las plantas que no pierden sus hojas en otoño se llaman de **hoja perenne**.

Tienen dos partes

- **Pecíolo**, la parte dónde la hoja se une al tallo
- **Limbo**, la parte más ancha de la hoja

6. LA ALIMENTACIÓN DE LAS PLANTAS

Las plantas necesitan la luz del sol y el aire para fabricar (hacer) su propio alimento

- ❖ A través de las raíces las plantas absorben (chupan) del suelo el agua y las sales minerales y forman **la savia**, luego la savia sube por el tallo y llega a las hojas, entonces con el dióxido de carbono, que es un gas que está en el aire y que las plantas toman por las hojas y la luz del sol fabrica (hace) su propio alimento. Este proceso se llama **fotosíntesis**.

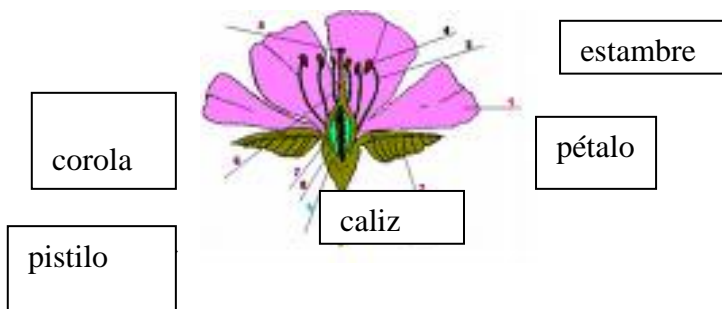
La fotosíntesis es todo lo que hacen las plantas para fabricar su alimento

La fotosíntesis es todo lo que hacen las plantas para fabricar su alimento.

7. LA REPRODUCCIÓN DE LAS PLANTAS

Las plantas se reproducen a través de las flores. La flor tiene tres partes:

- ❖ **EL CÁLIZ**: está formada por los sépalos (hojas verdes)
- ❖ **LA COROLA**: está formada por hojas de colores
- ❖ **LOS ESTAMBRES**: Es la parte masculina de la flor
- ❖ **EL PISTILO**: es la parte femenina de la flor. Produce (hace) los granos de polen



La polinización es el paso del polen de los estambres al pistilo

8. EL FRUTO Y LA SEMILLA

Después de la flor se forma el fruto. El fruto tiene semillas dentro y de estas semillas podrá nacer una nueva planta.

Los frutos pueden ser:

- **Carnosos**, que tienen mucho agua dentro, por ejemplo la manzana y el tomate
- **Los frutos secos**. Tienen poca agua, como las pipas, las avellanas, o la bellota.

María Dolores Franco Garcia