

1. EL SISTEMA SOLAR



<https://www.youtube.com/watch?v=ZykXgSget6A>

¿Qué es el Sol?

El **Sol** es una **estrella**. El sol da **luz y calor**.
El Sol está **cerca** de la Tierra.



¿Qué es la Tierra?

<https://www.youtube.com/watch?v=th79sDCAh0Q>

La **Tierra** es un **planeta**.
Los **planetas giran** (dan vueltas) **alrededor del Sol**.
La Tierra es el **planeta azul** porque tiene mucha agua.
El camino recorrido de los planetas alrededor del Sol se llama **órbita**.



¿Qué es el sistema solar?

El **sistema solar** está formado por **el Sol y ocho planetas**.

Los planetas son: Mercurio, Venus, La Tierra, Marte, Júpiter, Saturno, Urano y Neptuno

Sistema solar



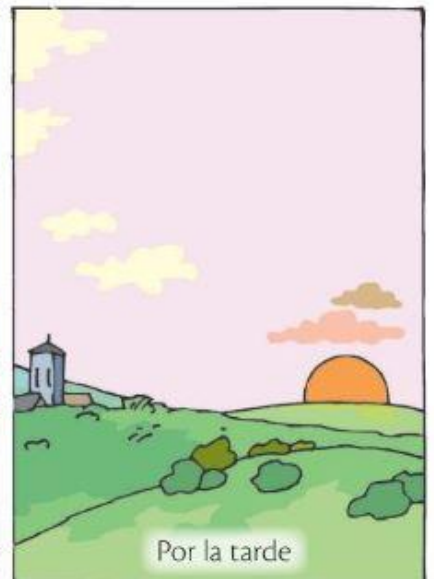
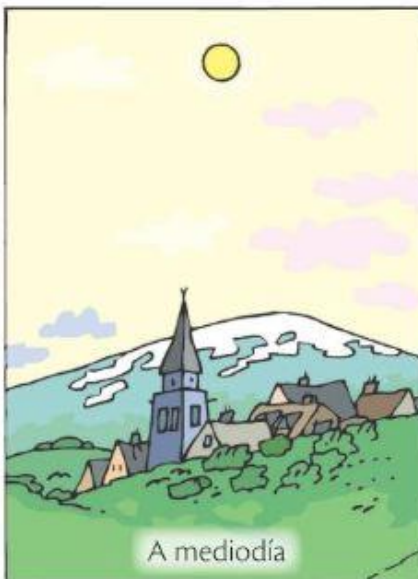
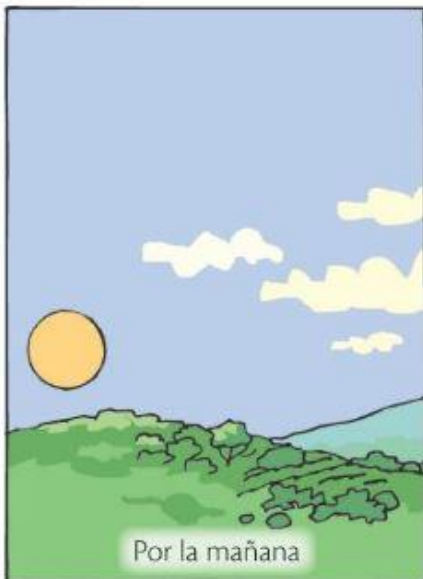
Órbita

Anillo

2. ¡ LA TIERRA GIRA!

¿Qué se mueve, el Sol o la Tierra?

El Sol **no** se mueve. **La Tierra** es la que **gira** (da vueltas).



La Tierra rota (gira) sobre sí misma

La Tierra gira (da vueltas) sobre sí misma (igual que una peonza). Ese movimiento de la Tierra se llama **rotación**.

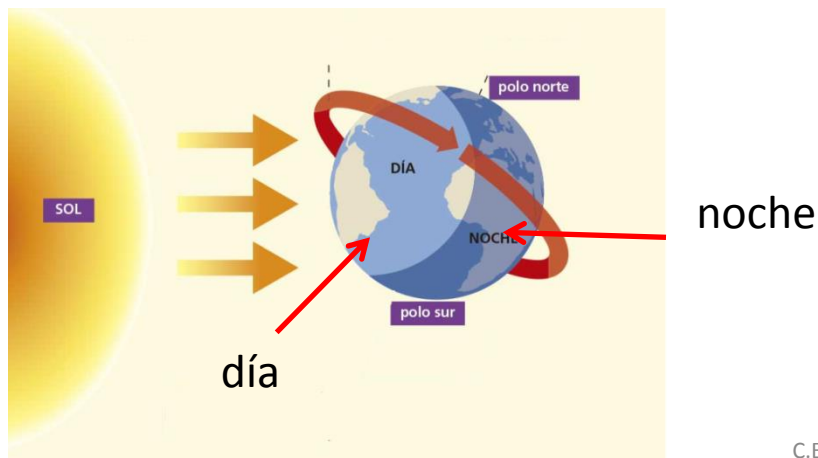


El **eje de rotación** es la línea imaginaria que cruza la Tierra desde el Polo Norte al Polo Sur.

3. DE DÍA Y DE NOCHE

La Tierra gira y tarda 24 horas en dar una vuelta completa. Eso es un **día**.

En un lado de la Tierra siempre hay luz del sol. Allí es de **día**.
En el otro lado no hay luz del sol (está oscuro). Allí es de **noche**.
El movimiento de rotación produce el día y la noche.



4. EL VIAJE DE LA TIERRA ALREDEDOR DEL SOL

La Tierra tarda **365 días** (un año) en dar una vuelta alrededor del Sol.

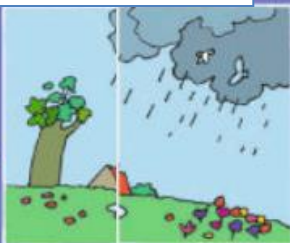
La Tierra gira (da vueltas) alrededor del Sol. Ese movimiento de la Tierra se llama **traslación**.

Las estaciones del año

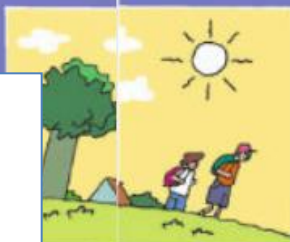
Los rayos del Sol no llegan igual a todos los lugares de la Tierra. Por ese motivo hay estaciones.

Las estaciones son: **primavera, verano, otoño e invierno**.

1 La primavera empieza el 21 de marzo y termina el 20 de junio. Los días empiezan a ser más largos.



2 El verano empieza el 21 de junio y termina el 22 de septiembre. Los días son muy largos.



4 El invierno empieza el 21 de diciembre y termina el 20 de marzo. Los días son muy cortos y hace frío.



3 El otoño empieza el 23 de septiembre y termina el 20 de diciembre. Los días empiezan a ser más cortos.



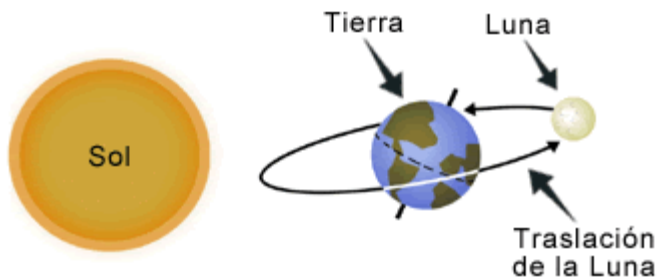
5. NUESTRO SATÉLITE, LA LUNA

La Luna gira alrededor de la Tierra

<https://www.youtube.com/watch?v=IfPcs0cCjU>

La **Luna** es el **satélite de la Tierra**.

La Luna tarda 28 días en dar la vuelta a la Tierra, es el **movimiento de traslación**.



La Luna tarda también 28 días en dar la vuelta sobre sí misma, es el **movimiento de rotación**.

La Luna mueve los mares

La Luna atrae el agua del mar y hace que suba. Este movimiento se llama **marea**.



Las fases de la Luna

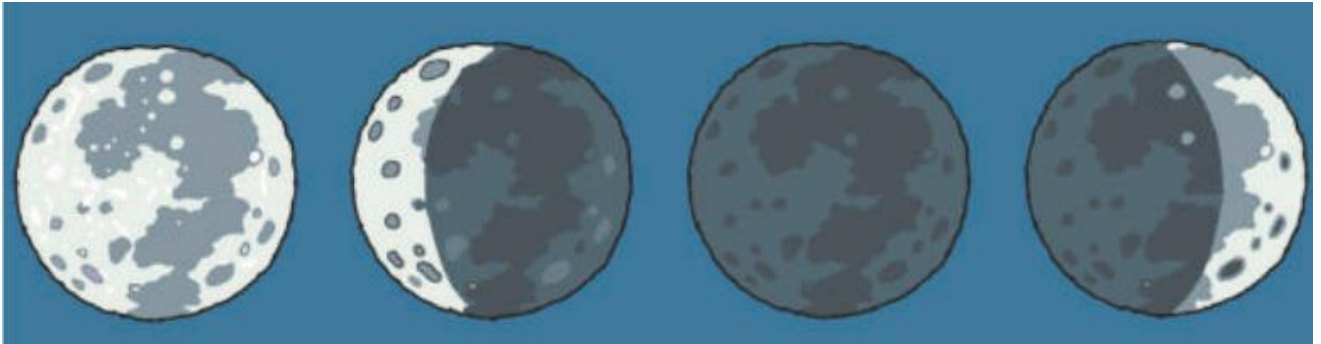
La Luna no tiene luz.
El Sol da luz a la Luna y a la Tierra.

***Fases de la Luna**
Son las formas
que vemos de la
Luna.

Tiene forma de C

No la vemos

Tiene forma de D



La Luna llena
tiene toda la
luz del sol.

**La Luna en cuarto
menguante** recibe
menos luz.

La Luna nueva
no recibe la
luz del Sol.

**La Luna en cuarto
creciente** empieza a
recibir los rayos del Sol.