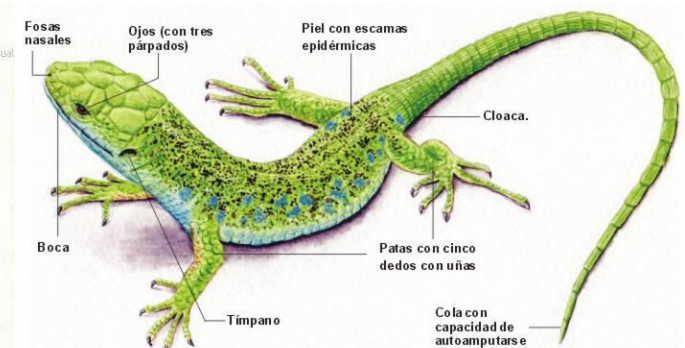
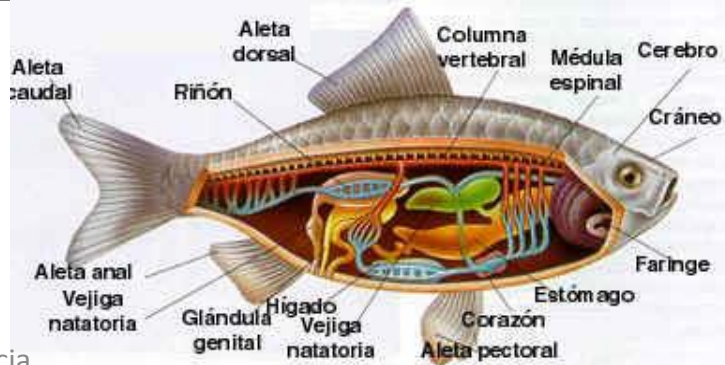


LOS VERTEBRADOS.

	PECES	ANFIBIOS	REPTILES
Viven en:	Son acuáticos .	Acuáticos y terrestres.	La mayoría son terrestres aunque algunos son acuáticos como la tortuga.
Su cuerpo es:	Esqueleto de espinas , cubierto de escamas. Extremidades: aletas y cola. Vejiga natatoria : bolsa que llenan de aire y les ayuda a flotar.	Piel desnuda siempre húmeda . Tienen cuatro patas con membranas que le ayudan a nadar. Algunos tienen cola.	Cuerpo cubierto de escamas. Tienen cuatro patas, otros no tienen y se desplazan reptando como la serpiente.
Temperatura de su cuerpo:	Son de sangre fría (su temperatura depende de donde estén)	Son de sangre fría .	Son de sangre fría .
Su respiración es:	Por branquias , cogen el oxígeno disuelto en el agua y expulsan el dióxido de carbono.	Las crías respiran por branquias . Y los adultos respiran por la piel y por los pulmones .	Respiran por los <i>pulmones</i> .
Se alimentan de:	La mayoría son carnívoros . También hay omnívoros y herbívoros.	Cuando nacen son herbívoros y cuando crecen son carnívoros.	Algunos herbívoros (iguana) y otros carnívoros (cocodrilo)
Se reproducen:	Nacen de huevos . Las hembras no cuidan de sus crías.	Son ovíparos (nacen de huevos). La hembra pone los huevos en el agua y el macho los fecunda. Sufren una metamorfosis (cambio de cría a adulto)	Son ovíparos .

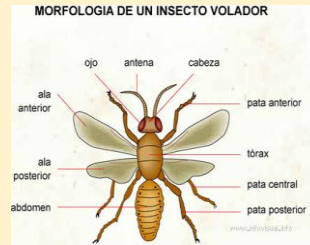


LOS ARTRÓPODOS.

- Cuerpo y patas articuladas.
- Piel dura.
- Respiran por tráqueas (pequeños tubos que comunican con el exterior)
- Hay cuatro grupos.

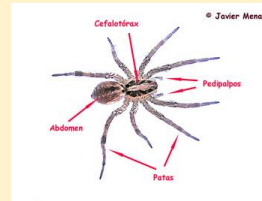
INSECTOS.

- Cuerpo tres partes: **cabeza, tórax y abdomen.**
- Tienen **seis patas y dos antenas.**
- Algunos **tienen alas.**
- Metamorfosis:** de huevo pasan a ser una larva y después se hacen adultos.
- Mosquitos, moscas, abejas, mariposas.*



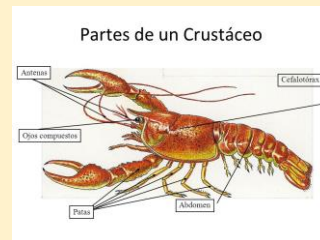
ARÁCNIDOS.

- Cuerpo en dos partes: **cefalotórax (cabeza y tórax) y abdomen.**
- Ocho patas.**
- Arañas, escorpiones.*



CRUSTÁCEOS.

- Cuerpo en dos partes: : cefalotórax (cabeza y tórax) y abdomen.
- Diez patas, algunas en forma de pinza. Dos antenas
- Son acuáticos.
- Gambas, cangrejos, bogavantes.*



MIRIÁPODOS.

- Cuerpo en dos partes: **cabeza y tronco.** El tronco esta formado por **anillos.**
- Más de diez patas. Dos antenas.**
- Ciempíes.*

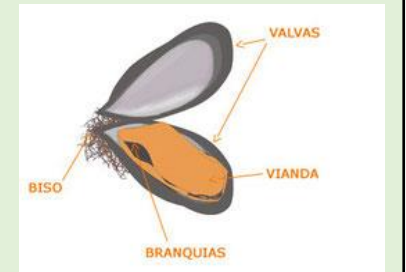


LOS MOLUSCOS.

- Cuerpo blando.
- Algunos están protegidos por una concha.
- Hay tres grupos.

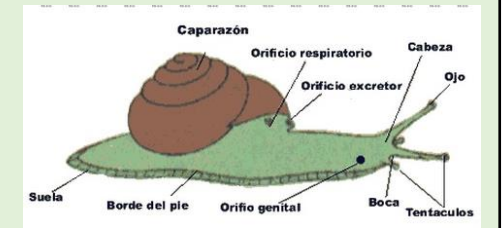
BIVALVOS.

- Concha externa** que tiene dos partes llamadas **valvas.**
- Son **acuáticos.**
- Algunos viven fijos al suelo sin moverse y otros se mueven.
- Mejillones, almejas.*



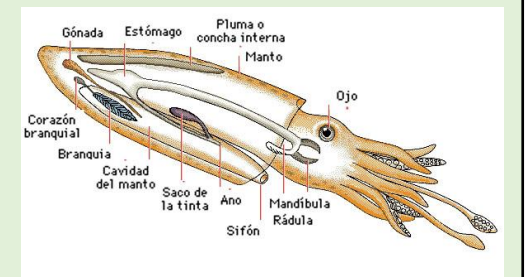
GASTERÓPODOS.

- Cabeza con **tentáculos** donde están los ojos.
- Algunos **concha externa.**
- Son **acuáticos y terrestres.**
- Caracoles, babosas, lapas.*



CEFALÓPODOS.

- Tienen **tentáculos con ventosas** que usan para comer sus presas.
- Algunos tienen **concha interna** (sepia).
- Pulpo, calamares.*



FOTOSÍNTESIS

Proceso (forma) en el que las plantas fabrican (hacen) su propio alimento.

1. A través de la raíz, la planta absorbe del suelo **agua** y **sales minerales** = **SAVIA BRUTA**.
2. La savia bruta sube por los vasos leñosos hasta las hojas.
3. Las hojas toman del aire un gas, **dióxido de carbono**. Este gas se mezcla con la savia bruta y, con la ayuda de la **luz del sol**, se transforma en el alimento de la planta, **SAVIA ELABORADA**. En este proceso la planta expulsa **oxígeno**.
4. La savia elaborada se reparte por toda la planta a través de los vasos liberianos.

