

UN MUNDO LLENO DE SERES VIVOS

Las plantas

Las plantas son seres vivos.

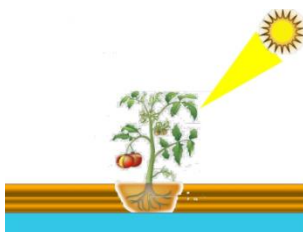
Las plantas realizan (**hacen**) las **funciones vitales** que necesitan para poder vivir.

Las funciones vitales son: función de **nutrición**, la función de **relación** y la función de **reproducción**.



¿Cómo se alimentan?

Las plantas fabrican (**hacen**) su propio alimento. Necesitan el agua y las sales minerales del suelo el aire y la luz del sol.



¿Cómo se relacionan?

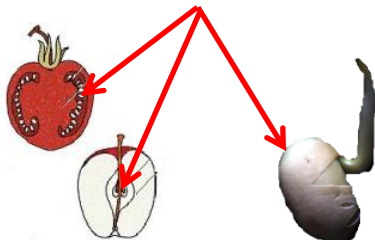
Las plantas viven sujetas al suelo. No tienen órganos de los sentidos (**vista, oído, olfato, gusto y tacto**).

Las plantas mueven sus tallos y hojas buscando el sol.



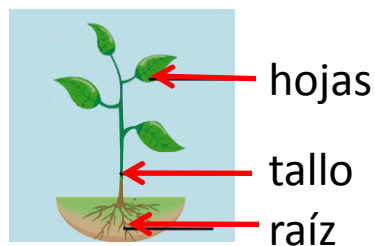
¿Cómo se reproducen?

Las plantas se reproducen por semillas



Las partes de las plantas

Todas las plantas tienen raíz, tallo y hojas.



La **raíz** crece debajo de la tierra.

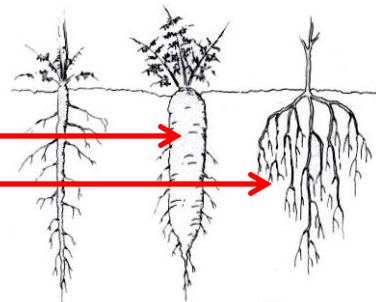
La raíz sujeta la planta al suelo (**la planta no se cae**).

Las plantas toman el agua y las sales minerales (**los alimentos**) por la raíz.

Las raíces son distintas, las raíces no son iguales.

Hay raíces grandes y gordas.

Hay raíces pequeñas y finas.



El **tallo** crece por encima del suelo y sostiene las hojas.

Dentro del tallo hay dos clases de **conductos**: unos conductos que llevan las sustancias que absorben del suelo desde las raíces hasta las hojas y otros conductos que reparten el alimento que las plantas fabrican en las hojas



Las hojas fabrican (**hacen**) el alimento de las plantas.
Las plantas respiran (**cogen el aire**) por las hojas.
Las hojas tienen dos partes: el **limbo** y el **pecíolo**.
El **limbo** es la parte plana de la hoja.
El **pecíolo** es la parte que une la hoja con el tallo.



Las hojas tienen diferentes formas:

Hay hojas alargadas (**largas**)



Hay hojas acorazonadas (**forma de corazón**)



Hay hojas ovaladas (**forma de óvalo**)



Hay hojas palmeadas



Clasificamos plantas

Las plantas con hojas y sin hojas

En otoño se caen las hojas de las plantas. Son plantas de **hoja caduca**



Las hojas de otras plantas no se caen. Son árboles de **hoja perenne**



Las plantas con flores y sin flores

La flor es el órgano reproductor de la planta.

Podemos clasificar las plantas en dos clases:

Plantas con flores.



girasol



rosal

Plantas sin flor.

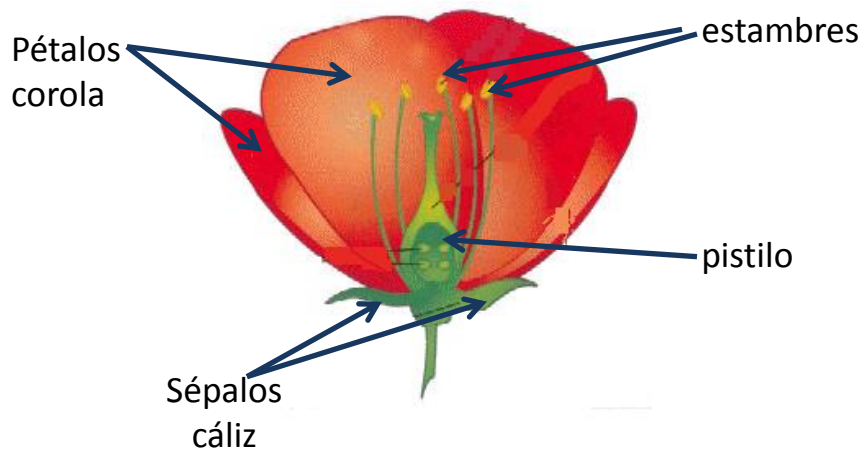


musgo



helecho

Las partes de la flor son: la corola, el cáliz, los estambres y el pistilo.



Las plantas según su tallo

Las plantas tienen los tallos diferentes.

Según el tallo que tengan, las plantas pueden ser de dos formas:

☐ Las **plantas leñosas** tienen un tallo duro. Hay dos clases de plantas leñosas.

- Los **árboles** que tienen el tallo duro y grueso (**gordo**). El tallo del árbol se llama **tronco**.



tronco de árbol

- Los **arbustos** que tienen el tallo duro y fino.



tallo de arbusto

☐ Las **plantas herbáceas** tienen el tallo delgado y flexible (**blando**).



tallo de hierba

Árbol



Arbusto



Hierba



Como viven los animales

Todos los animales necesitan **alimentarse, relacionarse y reproducirse**



¿Cómo se alimentan?

Los animales se alimentan de otros seres vivos que pueden ser: plantas, otros animales o ambos (**plantas y animales**).

Los **animales carnívoros** se alimentan de otros animales



lobo



tigre



tiburón



perro

Los **animales herbívoros** se alimentan de plantas.



ardilla



conejo



cebra



jirafa

Los animales **omnívoros** se alimentan de otros animales y de plantas.



jabalí



cerdo



oso



zorro

¿Cómo se relacionan?

Nos relacionamos mediante los sentidos. Por ejemplo cuando acercamos la mano a un objeto caliente, quitamos la mano para no quemarnos.



¿Cómo se reproducen?

Los animales pueden ser:

- Animales ovíparos** son los que nacen de huevos.



cocodrilo



pájaro



peces



serpiente



tortuga

- Animales vivíparos** son los que nacen del vientre de su madre.



cebra



león



vaca



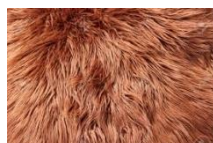
yegua

Clasificamos animales

Los animales con huesos

Los animales con huesos se llaman **animales vertebrados**

- Los animales vertebrados tienen **esqueleto interno** (**huesos**).
- Tienen **cabeza** y **extremidades** (**patas, aletas o alas**).
- Tienen el cuerpo cubierto por **pelo**, por **plumas** o por **escamas**.



- Algunos animales **vertebrados** son **ovíparos** (**nacen de huevos**). Otros **vertebrados** son **vivíparos** (**nacen de la barriga de su madre**)

Los animales sin huesos

Los animales sin huesos se llaman **animales invertebrados**

- ❑ Los **animales invertebrados** no tienen **esqueleto interno** (**huesos dentro del cuerpo**).
- ❑ Todos son **ovíparos** (**nacen de huevos**). Son animales invertebrados los siguientes: Esponjas, medusas, gusanos, artrópodos, moluscos y equinodermos.

Las esponjas



Las medusas



Los gusanos



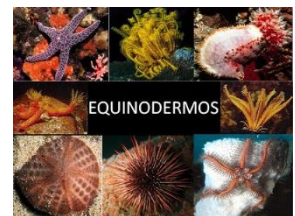
Los artrópodos



Los moluscos



Los equinodermos



Las relaciones entre los seres vivos

Los seres vivos se relacionan entre ellos y se necesitan para vivir.

¿Qué es el medio físico?

El **medio físico** es el lugar donde viven los seres vivos. Está formado por la temperatura, la luz, el aire, el agua o el tipo de suelo

Ecosistema

Un ecosistema es un lugar natural donde viven seres vivos que se relacionan entre ellos.



Ecosistemas

Los seres vivos forman comunidades

Los seres vivos que habitan (**viven**) en el mismo medio físico (**lugar**) forman una comunidad.



Las relaciones

Los seres vivos se relacionan de dos formas:

- ❑ Con seres de su misma especie (**iguales que ellos**). Por ejemplo, los leones viven en manadas para cazar mejor.



- ❑ Con seres de otras especies (**con otros seres distintos**). Por ejemplo, las plantas son el alimento de los animales herbívoros, y los animales herbívoros, son el alimento de los animales carnívoros.

