

LLA
LLa

LLE
LLe

LLI
LLi

LLO
LLo

LLU
LLu



POLLO *pollo*



OLLA *olla*



CUELLO *cuello*



BOTELLA
botella



SILLA
silla



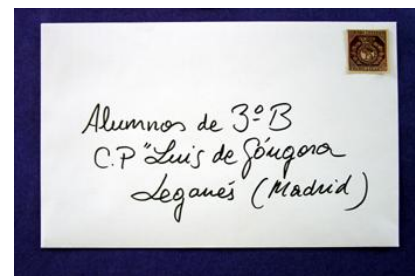
MESILLA
mesilla



CABALLO
caballo



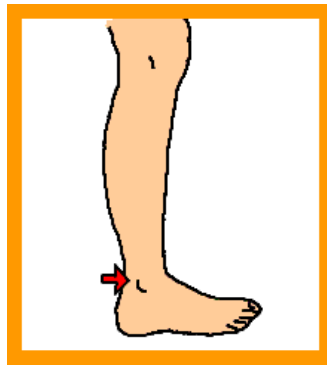
PAELLA
paella



SELLO
sello



TOALLA
toalla



TOBILLO
tobillo



MEDALLA
medalla



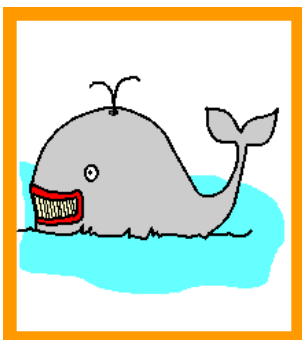
CAMELLO
camello



CALLE
calle



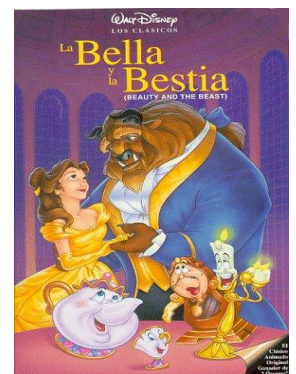
LLAMA
llama



BALLENA
ballena



LLUEVE
llueve



BELLA
bella