

CONOCIMIENTO DEL MEDIO

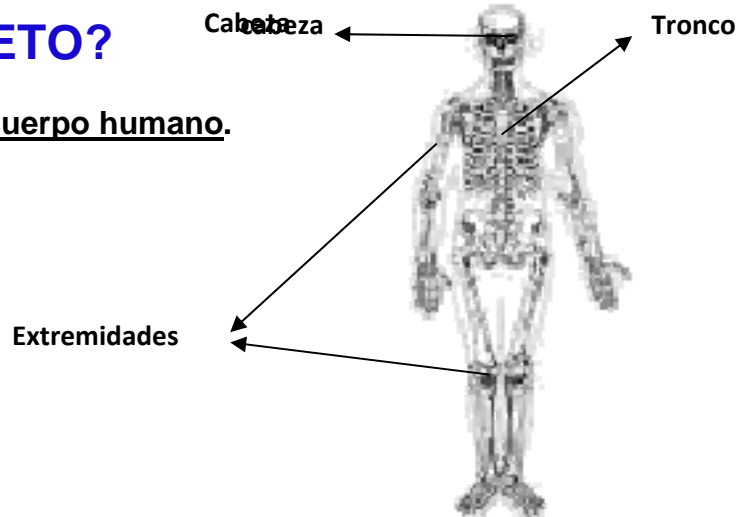
TEMA 2 CAMBIAMOS Y CRECEMOS

¿QUE ES EL ESQUELETO?

El esqueleto son los huesos del cuerpo humano.

Hay tres partes:

- ✓ Cabeza.
- ✓ Tronco.
- ✓ Extremidades.



LOS HUESOS

Los huesos son duros.

Los huesos no son iguales.

Los huesos crecen hasta los 20 años.



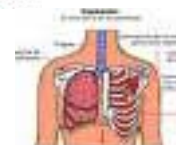
LA COLUMNA VERTEBRAL

La columna vertebral pone al cuerpo derecho.

En la columna vertebral están las costillas que forman (hacen) la **caja torácica**.



Dentro de la caja torácica están los pulmones y el corazón.



LOS MUSCULOS

Los músculos son blandos.

Se pueden hacer largos o cortos.

Los músculos mueven el esqueleto.

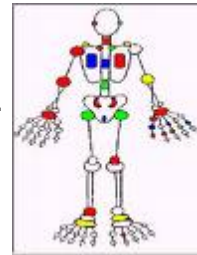
Cuando hacemos deporte los músculos se ponen fuertes.



LAS ARTICULACIONES

Las articulaciones es donde se juntan los huesos.

En las articulaciones los huesos se doblan.

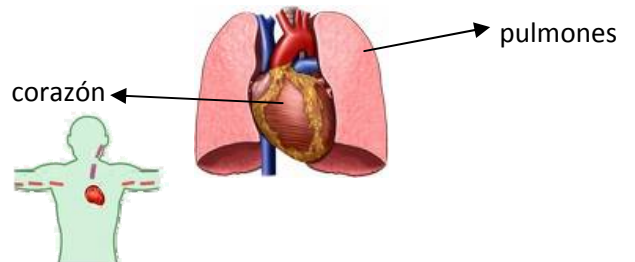


EL CORAZON

El corazón está dentro de la caja torácica, al lado de los pulmones.

El corazón lleva la sangre por todo el cuerpo.

Si el corazón se para las personas se mueren.



LOS PULMONES

Los pulmones sirven para respirar.

Los pulmones están dentro de la caja torácica.

Los pulmones cogen el oxígeno del aire que respiramos por la nariz y lo meten dentro del cuerpo.

Después de respirar sale el aire por la boca



TENEMOS CINCO SENTIDOS



Las personas tenemos cinco sentidos:

- ♦ **La vista** —→ **ojos**
(Sirve para ver las cosas, la tele, el paisaje...)
- ♦ **El oído** —→ **oídos**, (dentro de las orejas)
(Sirve para oír la voz, el teléfono, los ruidos, la música...)
- ♦ **El gusto** —→ **lengua**, (dentro de la boca)
(Sirve para saber si una comida está dulce o salada, buena o mala...)
- ♦ **El olfato** —→ **nariz**
(Sirve para oler la colonia, si huele bien o mal...)
- ♦ **El tacto** —→ **piel**, (está en todo el cuerpo)
(Sirve para tocar una cosa suave, dura, blanda...)

