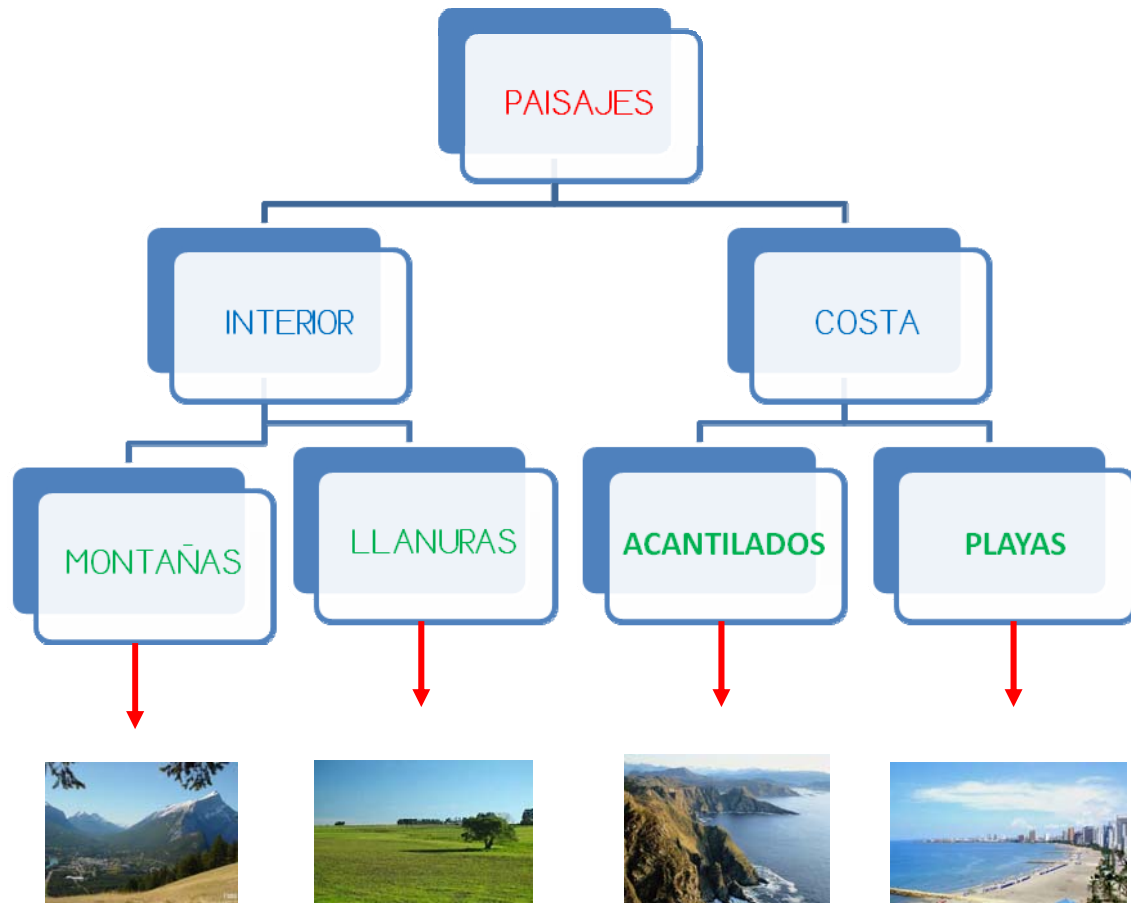
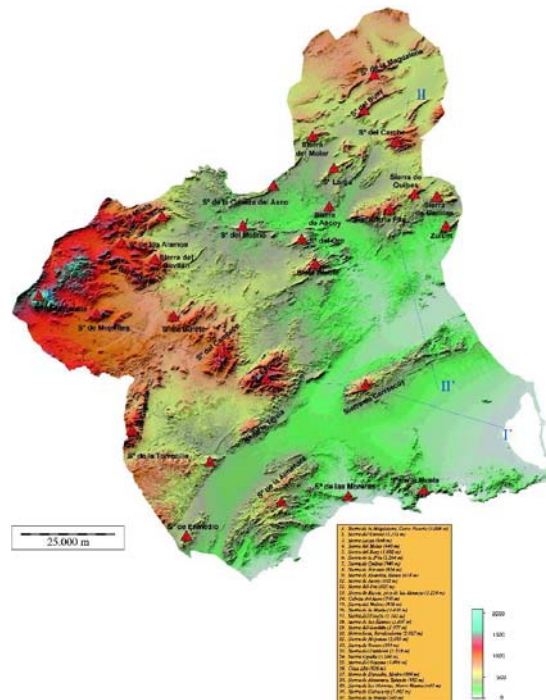
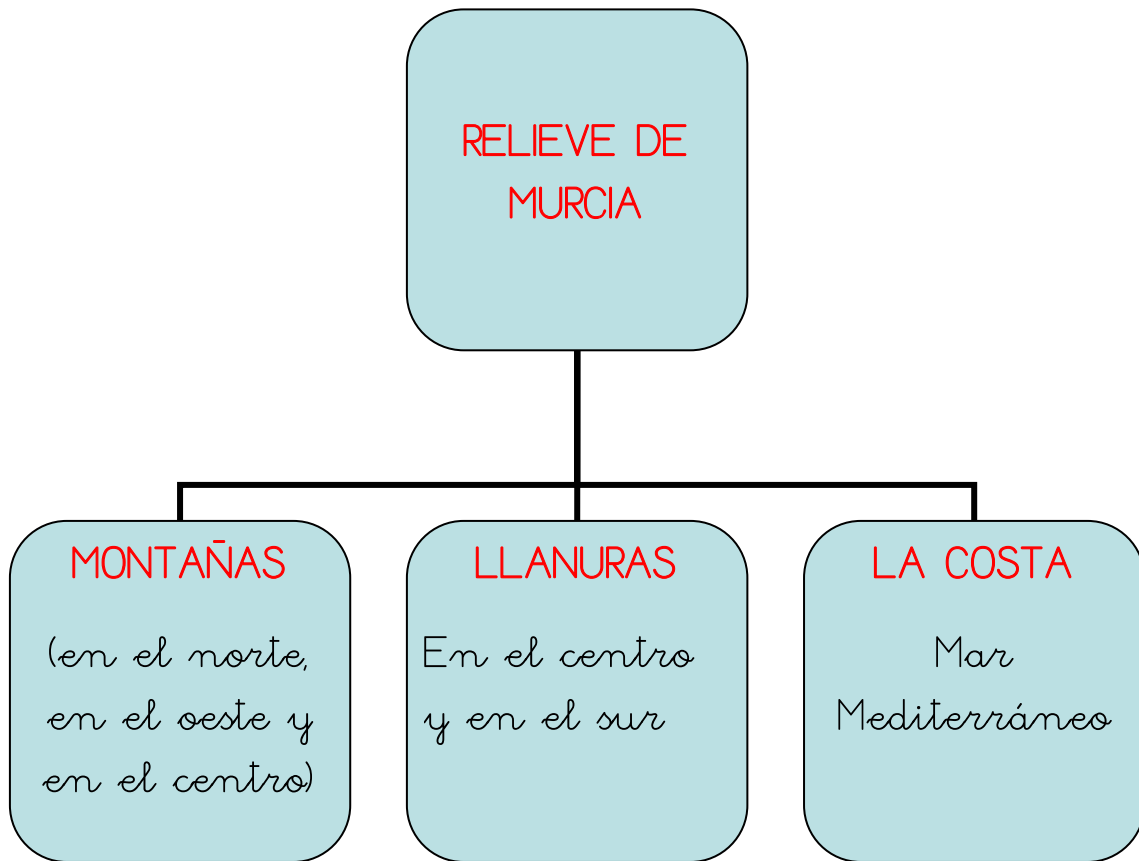


LOS PAISAJES DE LA REGION DE MURCIA



RELIEVE → *forma del terreno:: llanuras, montañas,, rios, playas, acantilados...*

EL RELIEVE DE LA REGIÓN DE MURCIA



M^a Dolores Franco García

CEIP Santa M^a de Gracia

EL RELIEVE DE INTERIOR

● Montañas:



Pico Revolcadores

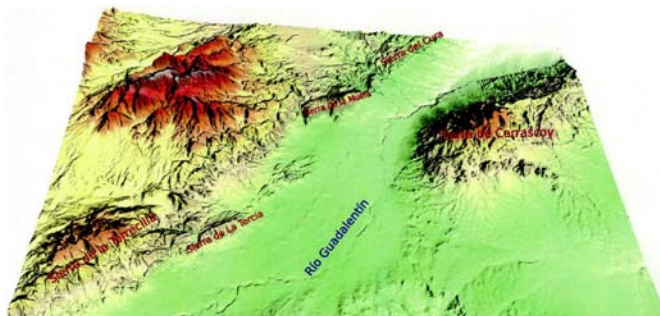


Sierra Espuña

● Llanuras



Campo de Cartagena



Depresión prelitoral

LAS AGUAS Y EL CLIMA

Las **aguas** que pasan por la Región de **Murcia** son



- El río **Segura**
- Los **afuentes** del Segura, son ríos cortos y que llevan poco agua, como el Guadalentín, Mula, Quipar y Argos

Los **embalses** son lugares donde hay agua de los ríos o de la lluvia.. Los embalses más importante de los ríos de Murcia son: :



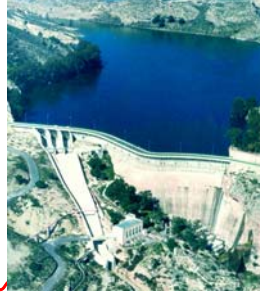
- Embalse de **Santomera**



- Embalse de **Argos**



- Embalse de **Alfonso XIII**



- Embalse *de la Cierva*

EL CLIMA DE LA REGION DE MURCIA

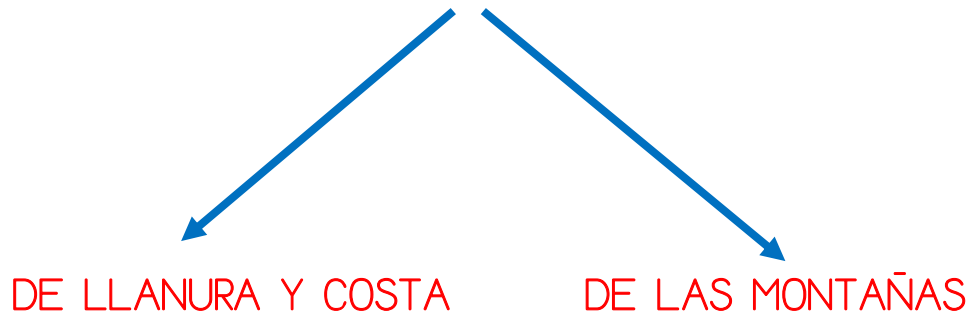
Clima: → Es el tiempo que hace en un lugar, si llueve mucho o llueve poco, si hace mucho calor o hace frío, si hace mucho viento o poco...

El clima de la región de Murcia es muy seco, porque llueve poco a lo largo del año

- **En las montañas** los inviernos son fríos y los veranos calurosos

- **Clima de la llanuras y de la costa:** los veranos son suaves (no hace mucho frío, no hace mucho calor). Lluere poco

VEGETACION (plantas)



Esparto



tomillo



pino



encina

La fauna (los animales)

De las montañas

Búho, águila,
Cabra montesa

De las llanuras

Zorro, conejo,
lagarto

De la costa

Garza, flamenco
Mújol, dorada

FAUNA DE LAS MONTAÑAS



búho real



águila real



cabra montesa

FAUNA DE LAS LLANURAS



zorro



lagarto

FAUNA DE LA COSTA



garza



mujol



flamencos



dorada

LOS ESPACIOS PROTEGIDOS

Algunos lugares tienen animales y plantas que valen mucho, porque si no se cuidan, pueden desaparecer.

Los espacios protegidos más importantes son:

_ Parque Regional de **Salinas de San Pedro**



Parque Regional de Sierra Espuña



Parque Regional de Sierra de Muela Cabo-Tiñoso



M^a Dolores Franco García

CEIP Santa M^a de Gracia